

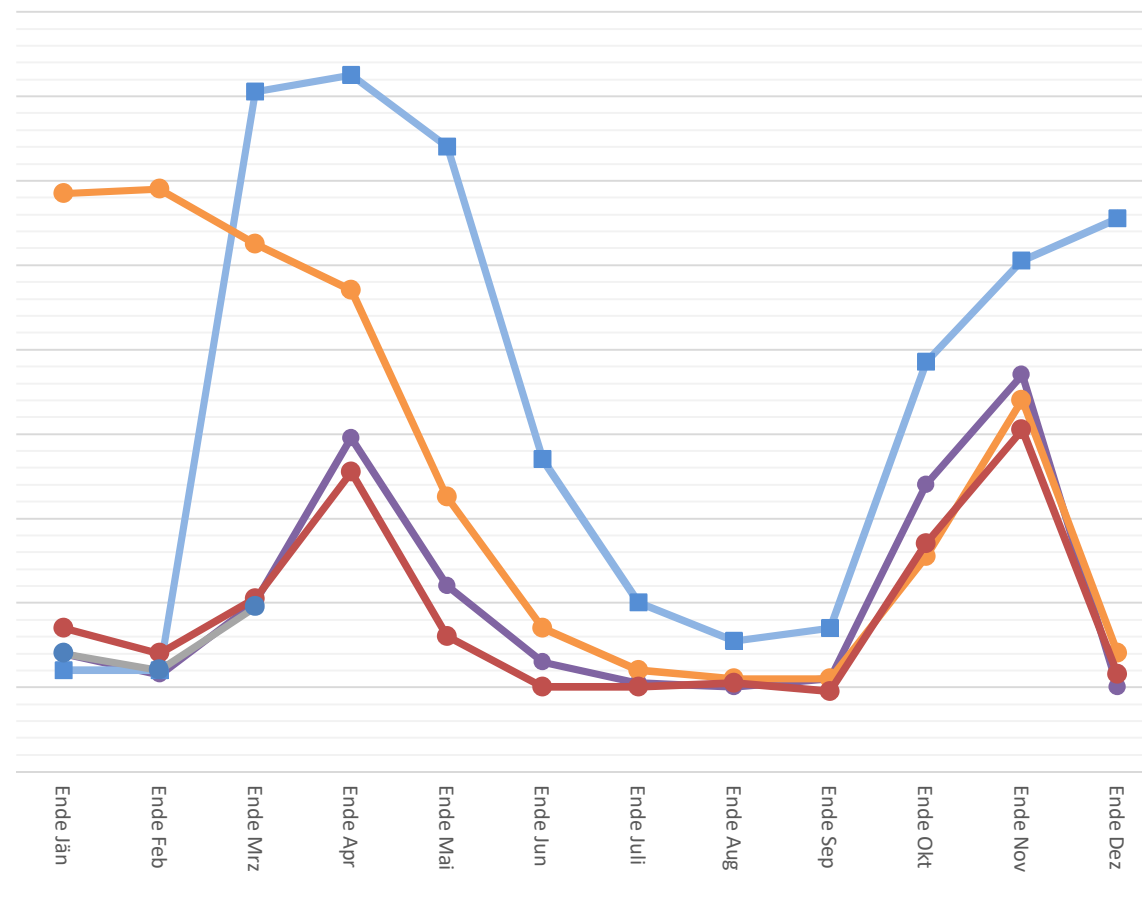


Arbeitsmarktservice
Reutte

	2019	2020	2021	2022	2023
Ende Jän	2,8%	2,4%	13,7%	3,4%	2,8%
Ende Feb	2,3%	2,4%	13,8%	2,8%	2,4%
Ende Mrz	4,0%	16,1%	12,5%	4,1%	3,9%
Ende Apr	7,9%	16,5%	11,4%	7,1%	
Ende Mai	4,4%	14,8%	6,5%	3,2%	
Ende Jun	2,6%	7,4%	3,4%	2,0%	
Ende Juli	2,1%	4,0%	2,4%	2,0%	
Ende Aug	2,0%	3,1%	2,2%	2,1%	
Ende Sep	2,2%	3,4%	2,2%	1,9%	
Ende Okt	6,8%	9,7%	5,1%	5,4%	
Ende Nov	9,4%	12,1%	8,8%	8,1%	
Ende Dez	2,0%	13,1%	2,8%	2,3%	

Arbeitslosenquoten 2019 bis 2023

—●— 2019 —■— 2020 —●— 2021 —●— 2022 —●— 2023



Die **| nationale Arbeitslosenquote (Registerarbeitslosenquote)** berechnet sich als Anteil der beim AMS vorgemerkten arbeitslosen Personen am unselbstständigen Arbeitskräftepotenzial, das ist die Summe aus arbeitslos vorgemerkten Personen und unselbstständig Beschäftigten lt. HV.

$$\text{Registerarbeitslosenquote} = 100 * \frac{\text{Arbeitslos vorgemerkte Personen}}{\text{Unselbstständiges Arbeitskräftepotenzial}}$$

